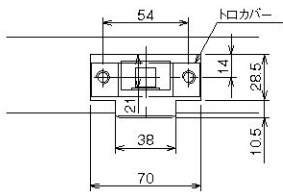


# AF1-25 (半自動上下セット)

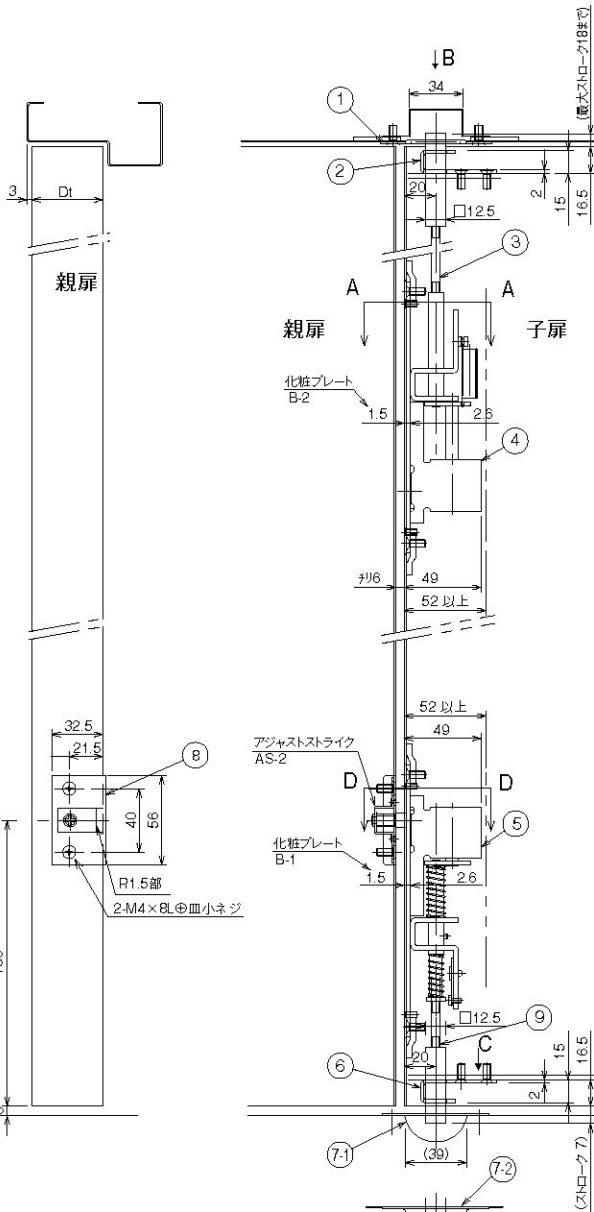
矢視 B ①上プレートF(上枠側)



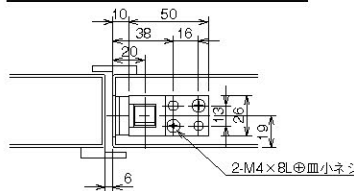
取付ビスセット		
M4×6 (D6)		4本
M4×8 (D8)		16本

符号	部品名称	個数
1	上部プレートF(トコバー付き G-2)	1
2	ロッドガイドDドア上部	1
3	ロッド C-1~C-6	1
4	プッシュ式本体(手動)AF1-2	1
5	自動式本体 AF1-5	1
6	ロッドガイドD ドア下部	1
7-1	下ツボ(ビス止)	1
7-2	下ツボ(アンカー付)	1 ○
8	アジャストストライク AS-2	1
9	ロッド C	1

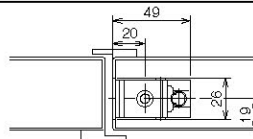
○印部はオプションです。



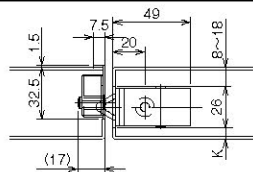
矢視 B ②ロッドガイドD(ドア上部)



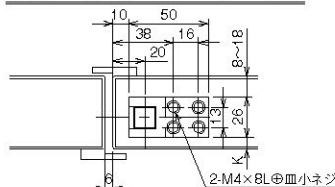
断面A-A ④プッシュ式本体(ドア上部) AF1-2



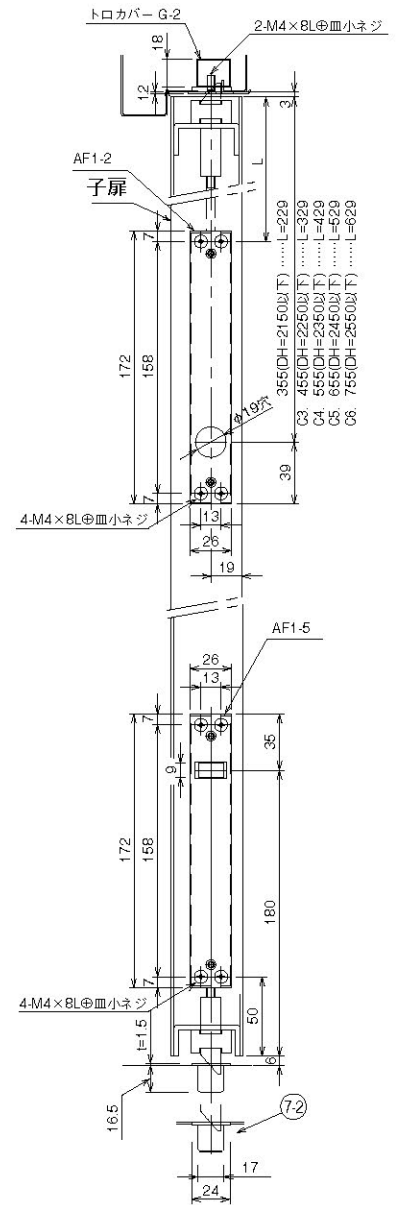
断面D-D ⑤自動式本体(ドア下部) AF1-5



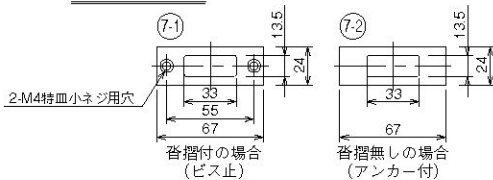
矢視 C ⑥ロッドガイドD(ドア下部)



K=Dt50までは6mmです。  
K=Dt50+aの場合は6+aとなります。



矢視 C 下ツボ

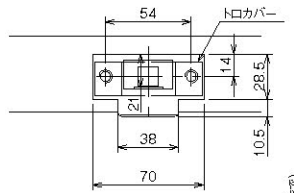


右開左開兼用型

# AF1-26

(半自動上下セット 消防ホース口用)

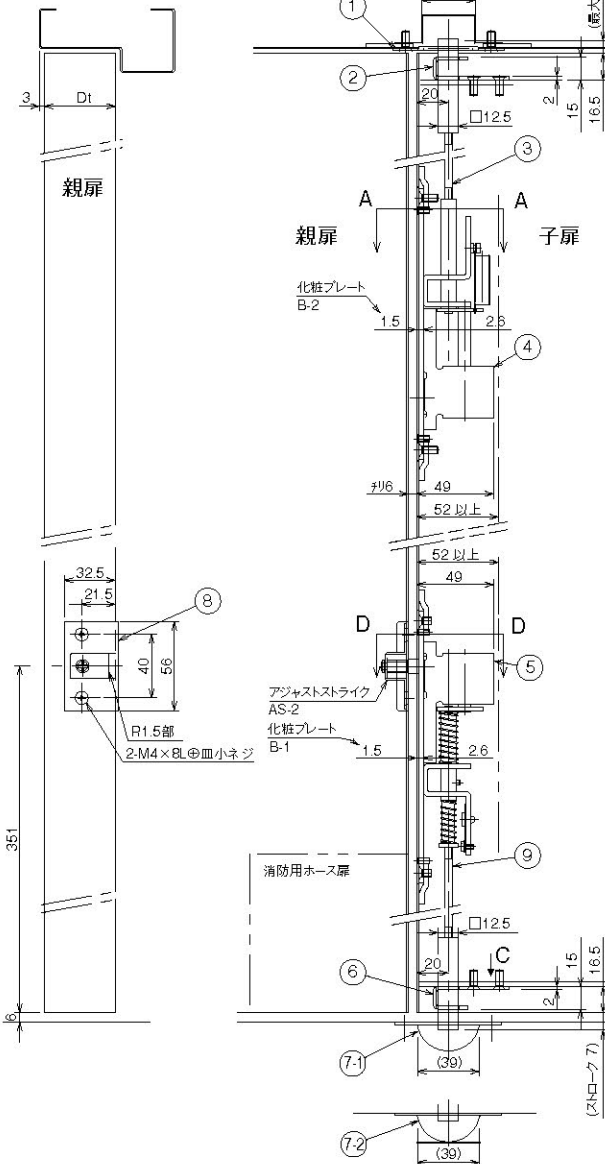
矢視 B ①上プレートF(上枠側)



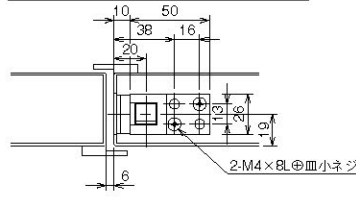
取付ビスセット		
M4×6 (D6)		4本
M4×8 (D8)		16本

符号	部品名称	個数
1	上部プレート(トロカバー付き G-2)	1
2	ロッドガイドD(ドア上部)	1
3	ロッド C-1~C-6	1
4	プッシュ式本体(手動)AF1-2	1
5	自動式本体 AF1-6	1
6	ロッドガイドD(ドア下部)	1
7-1	下ツボ(ビス止)	1
7-2	下ツボ(アンカー付)	1
8	アジャストストライク AS-2	2
9	ロッド C-2	1

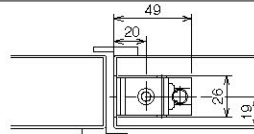
○印部はオプションです。



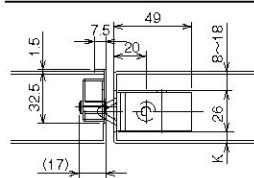
矢視 B ②ロッドガイドD(ドア上部)



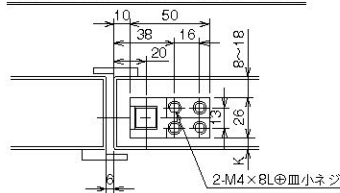
断面A-A ④プッシュ式本体(ドア上部)AF1-2



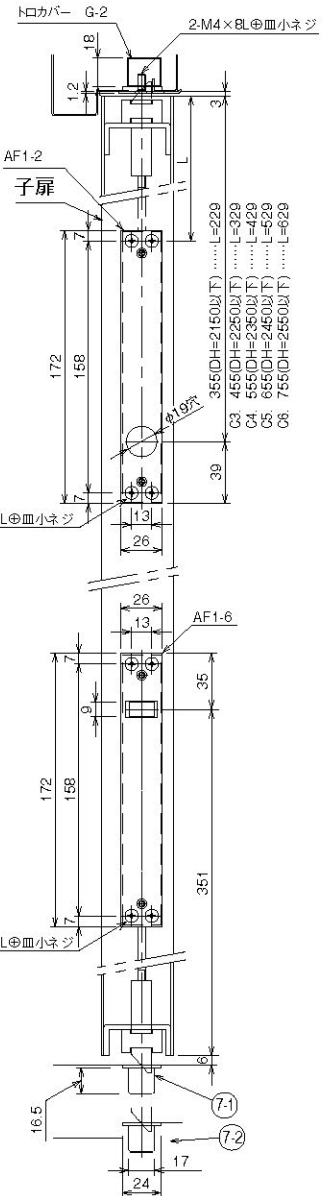
断面D-D ⑤自動式本体(ドア下部)AF1-6



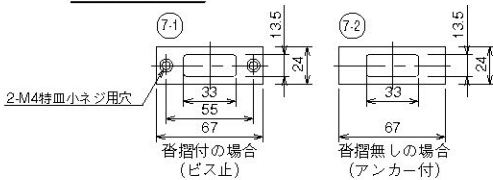
矢視 C ⑥ロッドガイドD(ドア下部)



K=Dt50までは6mmです。  
K=Dt50+aの場合は6+aとなります。



矢視 C 下ツボ



右開左開兼用型