

オプション部品

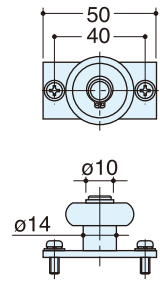
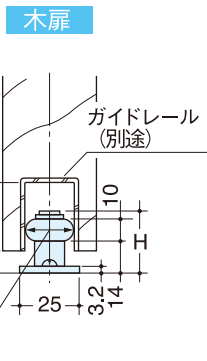
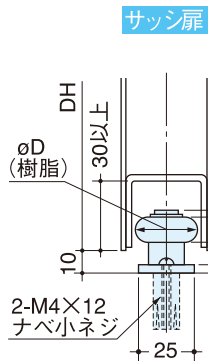
●ガイドローラ

LR

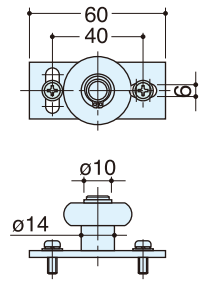
品番	ガイドローラ径 D(mm)	高さ H(mm)
床付用		
LR-20	20	27
LR-25	25	
LR-30	30	
LR-35	35	

〔ステンレス製の場合は品番の末尾に"1"をつけてご指示ください。H寸法42mmもあります。〕

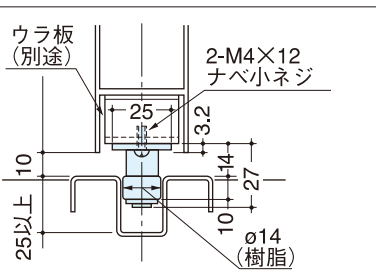
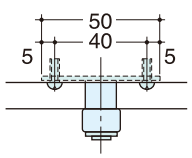
注) 二重扉の低速ドアにはH寸法42mmが必要です。



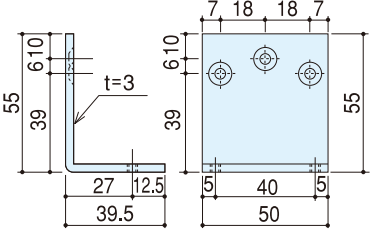
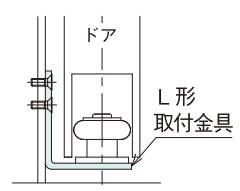
長穴仕様はLR-○○Nとご指定ください。



品番	ガイドローラ径 D(mm)
下枠レール用	
LR-14	14



L形取付金具 (ステンレス製)



LRF-30-S / ドア厚28~41mm

LRF-30-L / ドア厚40~53mm

方立面付用

LRF-30S	ドア厚 28~41mm
LRF-30L	ドア厚 40~53mm

LRF-30-S

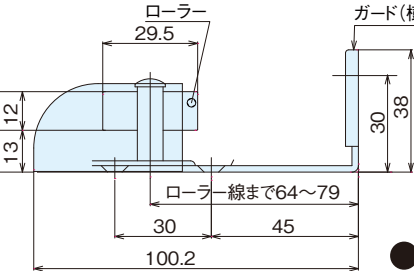
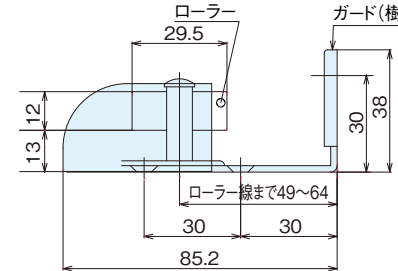
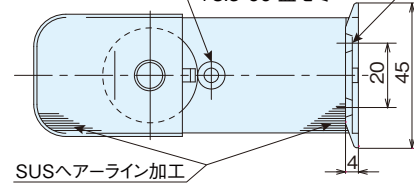
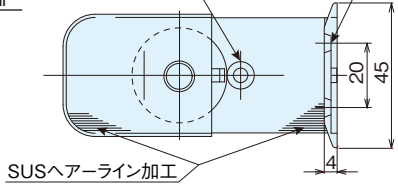
LRF-30-L

LRF-30-L

LRF-30-L

LRF-30-L

LRF-30-L



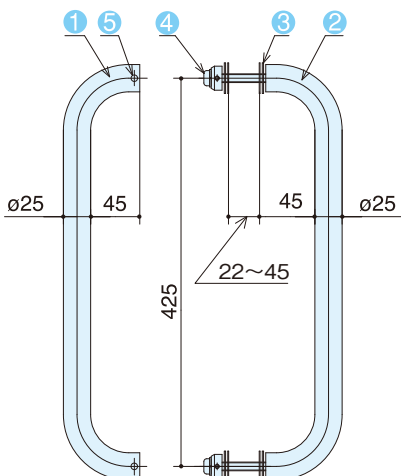
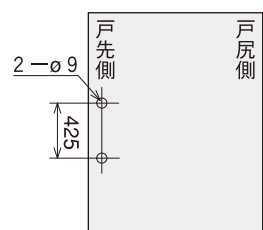
●ドアハンドル

NH450-25S / ドア厚22~45mm (ドア厚45mm以上は、ご相談ください)

●受注生産品

品番	名称	個数
NH450-25SHL	ヘアライン	1
NH450-25SMR	鏡面#400	1

ドア加工要領図



品番	名称	個数
①	内側ハンドル	1
②	外側ハンドル	1
③	化粧座金 $\phi 32 \times t1.5$	4
④	ナベ小ネジ M8×70	2
⑤	取付ネジ 十字丸サラ M4×8	4