

中心吊(鋼製扉用)

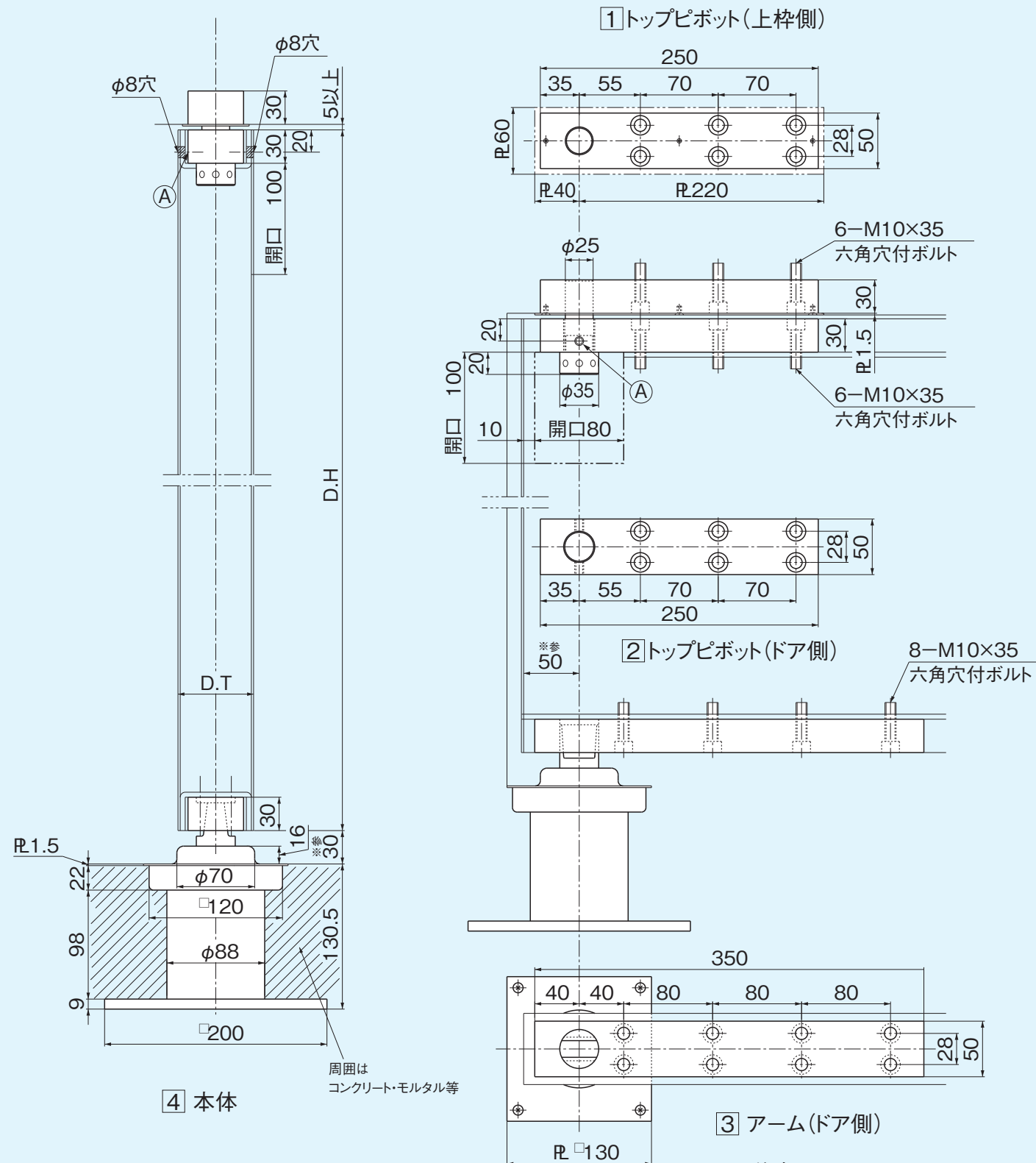
品番	型式	適用ドア	
		巾×高さ(mm)以下	質量(kg)以下
S-4A	本体埋込型	4000×5000	1000

S-4A 参考図

[受注生産品]

※1000kg以上のピボットについては、お問い合わせください。

※部品はオーダー製作です。
※単価にご注意ください。
※納期をご確認ください。



4 本体は確実にモルタル固定願います。

注意

Ⓐのセットスクリューはドアを吊込後ピン溝に合せて強く締め付けて下さい。

中心吊(鋼製扉用)

品番	型式	適用ドア	
		巾×高さ(mm)以下	質量(kg)以下
S-1AF	本体埋込型	900×2100	100

S-1AF

